



Gemeinde Tiefenbach – Landkreis Landshut

 **LICH WILLKOMMEN**
zur Bürgerversammlung 2014





Gemeinde Tiefenbach – Landkreis Landshut

Tagesordnung

- 1) Daten und Fakten**
- 2) Aktuelle Themen und geplante Maßnahmen**
- 3) Fragen und Anregungen der Bürger**

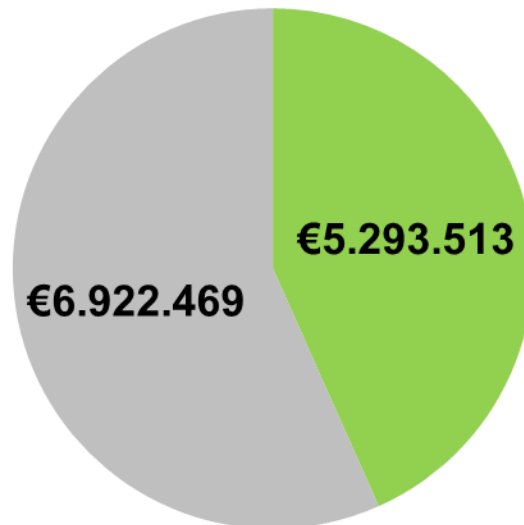


Gemeinde Tiefenbach – Landkreis Landshut



Top 1 Daten und Fakten

Einnahmen/Ausgaben 2014

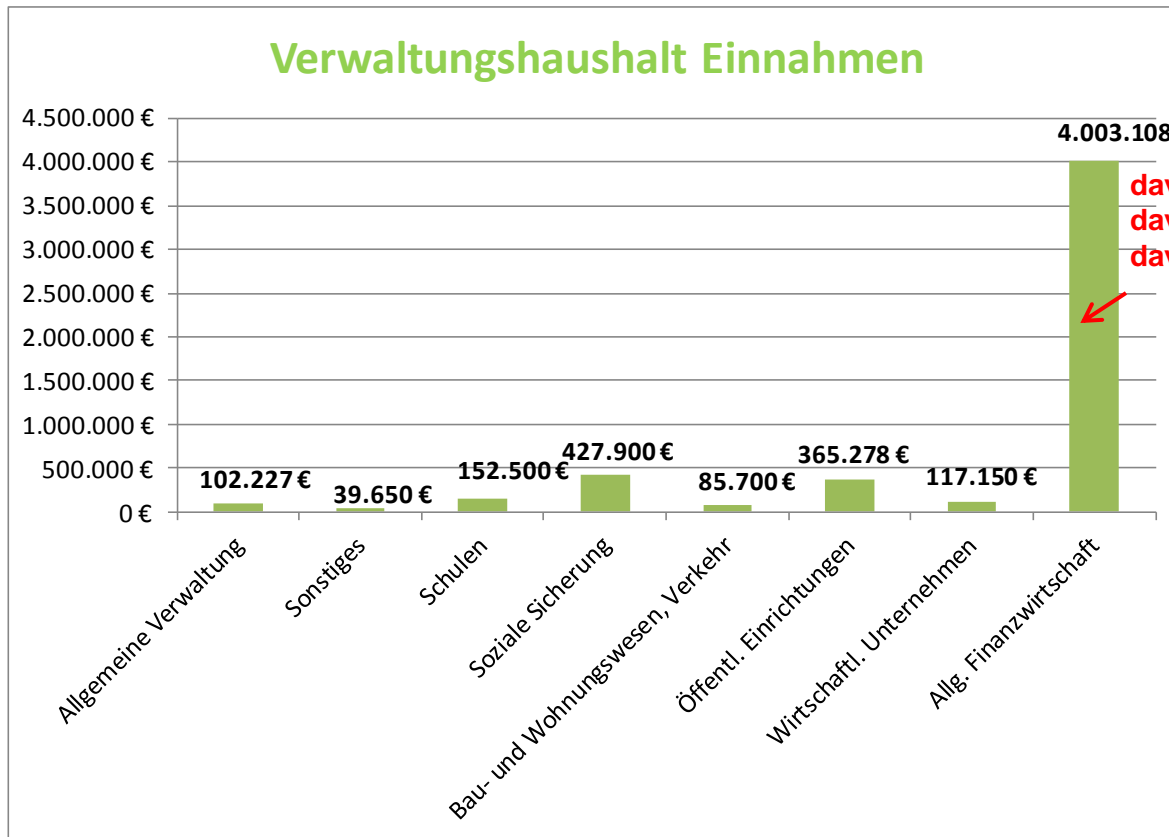


Gesamthaushalt
12.215.982 Euro

- **Verwaltungshaushalt**
-laufende Einnahmen und Ausgaben
- **Vermögenshaushalt**
-vermögenswirksame Einnahmen und Ausgaben



Top 1 Daten und Fakten



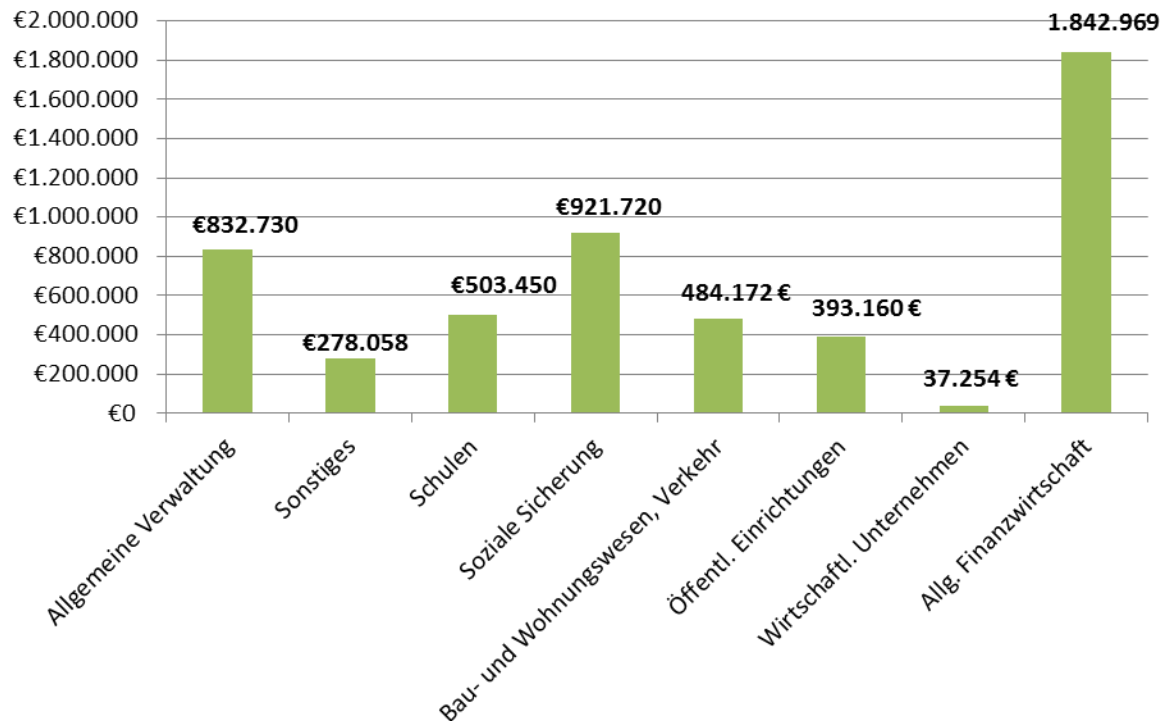
davon Grundsteuer 9,5 %
davon Gewerbesteuer 16,2 %
davon Einkommensteuer 57,7%

**Gesamt
5.3 Mio
Euro**



Top 1 Daten und Fakten

Verwaltungshaushalt Ausgaben

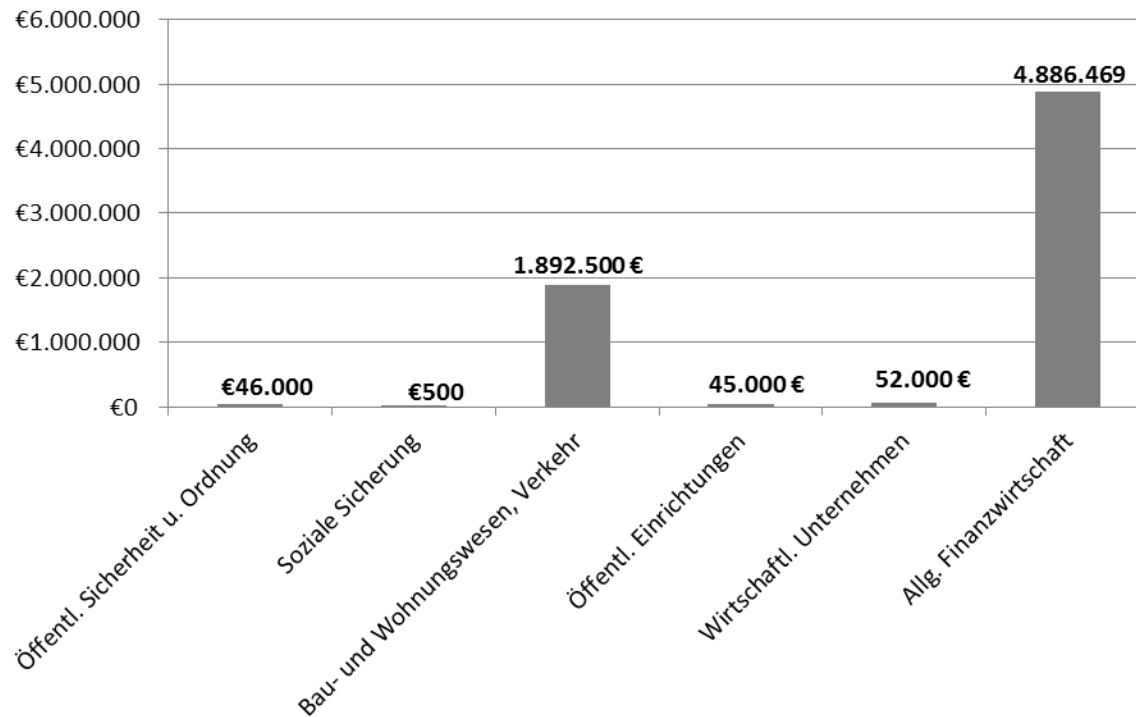


**Gesamt
5.3 Mio
Euro**



Top 1 Daten und Fakten

Vermögenshaushalt Einnahmen

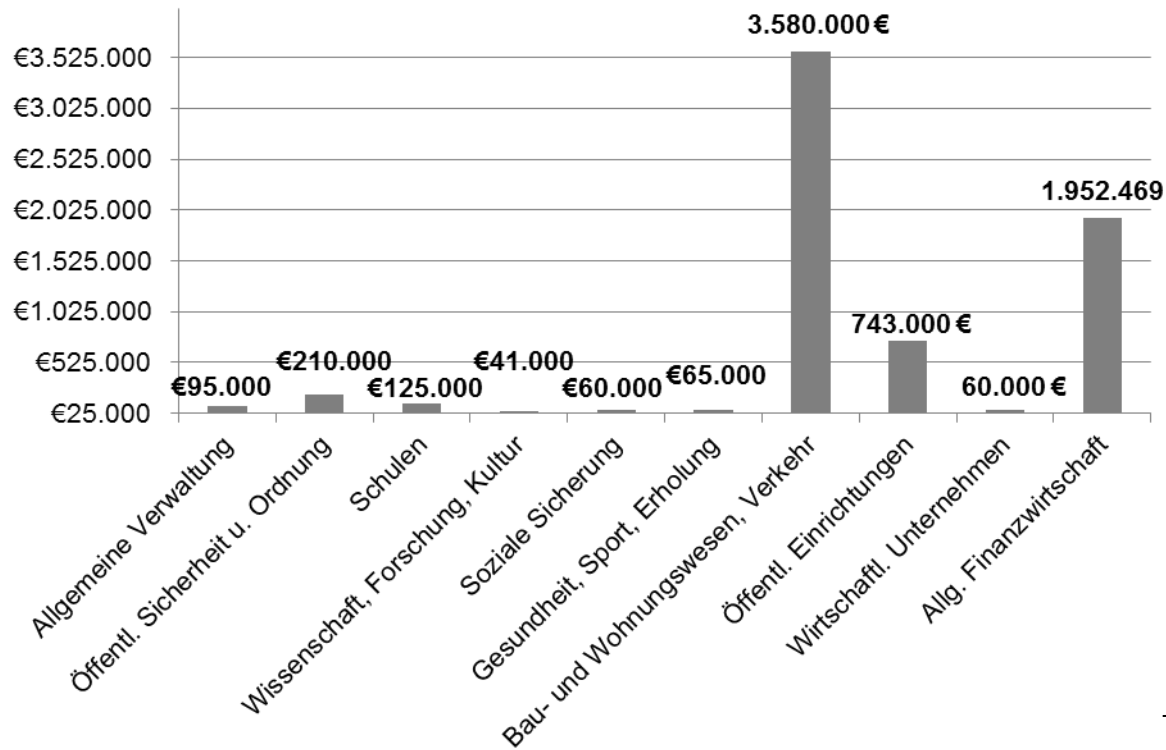


**Gesamt
6.9 Mio
Euro**



Top 1 Daten und Fakten

Vermögenshaushalt Ausgaben



**Gesamt
6.9 Mio
Euro**



Top 1 Daten und Fakten

1.3. Bevölkerungsentwicklung

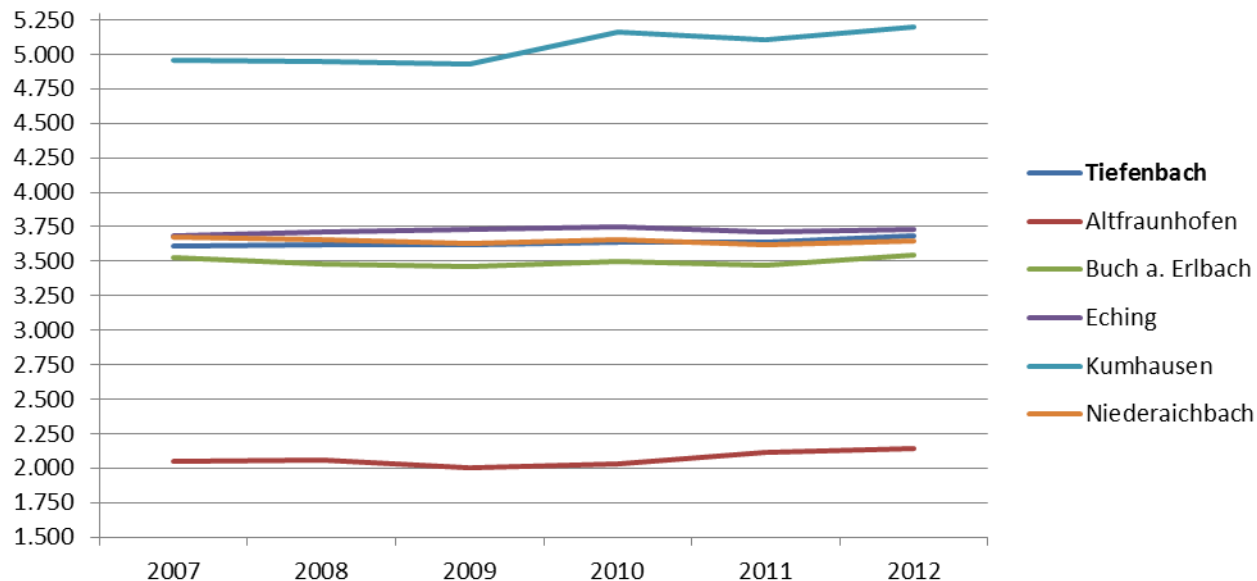
Bevölkerungsentwicklung Stand September 2014

	2007	2008	2009	2010	2011	2012	Zuwachs/Rückgang im Zeitraum von 5 Jahren
Tiefenbach	3.606	3.617	3.622	3.638	3.635	3.682	+ 2,11 %
Altfraunhofen	2.051	2.057	2.002	2.027	2.114	2.141	+ 4,39 %
Buch a. Erlbach	3.525	3.478	3.466	3.499	3.470	3.549	+ 0,68 %
Eching	3.684	3.708	3.732	3.752	3.717	3.735	+ 1,38 %
Kumhausen	4.953	4.952	4.932	5.161	5.106	5.200	+ 4,99 %
Niederaichbach	3.673	3.654	3.626	3.655	3.620	3.650	-0,63%



Top 1 Daten und Fakten

1.3. Bevölkerungsentwicklung





Gemeinde Tiefenbach – Landkreis Landshut



Top 1 Daten und Fakten

1.3. Bevölkerungsentwicklung

Geburten/Sterbefälle/Eheschließungen

kummuliert 1.1.2013 bis 16.09.2014

Geburten	52
Sterbefälle	36
Eheschließungen	33



Gemeinde Tiefenbach – Landkreis Landshut



Top 1 Daten und Fakten

1.3. Bevölkerungsentwicklung

Einwohner Tiefenbach 2014

Einwohner Gesamt (Stand 30.06.2014)	3957
Hauptwohnsitz	3738
Nebenwohnsitz	219
Zuzüge 2014	126
Wegzüge 2014	150



Top 1 Daten und Fakten

1.4. Entwicklung Schule/Kindergarten/Krippe

	Tiefenbach	Eching	Kumhausen	Gastschüler	Gesamt	Umlage pro Schüler	Tiefenbach	Gesamt
2013/14	181	165	27		373	2.286,00 €	414.671,00 €	852.678,00 €
2012/13	187	158	34	7	386	2.100,00	388.500,00	823.200,00
2011/12	185	182	25	8	400	1.881,00 €	349.866,00 €	739.233,00 €
2010	186	202	25	8	421	1.894,00 €	327.662,00 €	757.600,00 €
2009	173	210	24	12	419	1.691,00 €	290.852,00 €	686.546,00 €
2008	172	234	22	8	436	1.513,00 €	260.236,00 €	647.564,00 €
2007	172	253	44		469	1.560,00 €	268.320,00 €	731.640,00 €
2006	196	268	52		516	1.406,00 €	275.576,00 €	725.496,00 €
2005	189	266	42		497	1.380,00 €	260.820,00 €	685.860,00 €
2004	210	268	52		530	1.232,00 €	258.720,00 €	652.960,00 €
2003	220	263	35		518	1.327,00 €	291.940,00 €	687.386,00 €

49% der Schüler sind aus Tiefenbach
49% der Schüler sind aus Tiefenbach
46% der Schüler sind aus Tiefenbach
44% der Schüler sind aus Tiefenbach
42% der Schüler sind aus Tiefenbach



Top 1 Daten und Fakten

1.4. Entwicklung Schule/Kindergarten/Krippe

Belegungszahlen Kinderhaus St. Georg 2014/2015

Stand 01.09.2014

Kindergarten 96 Kinder

Krippe 13 Kinder

Buchungszeiten bis:

12.00 Uhr 2 Kinder

13.00 Uhr 45 Kinder

14.00 Uhr 25 Kinder

15.00 Uhr 35 Kinder

16.00 Uhr 1 Kind

17.00 Uhr 2 Kinder

Betreuung im Frühdienst 07.00 bis 8.00 Uhr 23 Kinder

Betreuung im Spätdienst 16.00 bis 17.00 Uhr 2 Kinder

Buskinder 21 Kinder

Mittagessen 27 Kinder



Gemeinde Tiefenbach – Landkreis Landshut



Top 2 Aktuelle Themen und geplante Maßnahmen

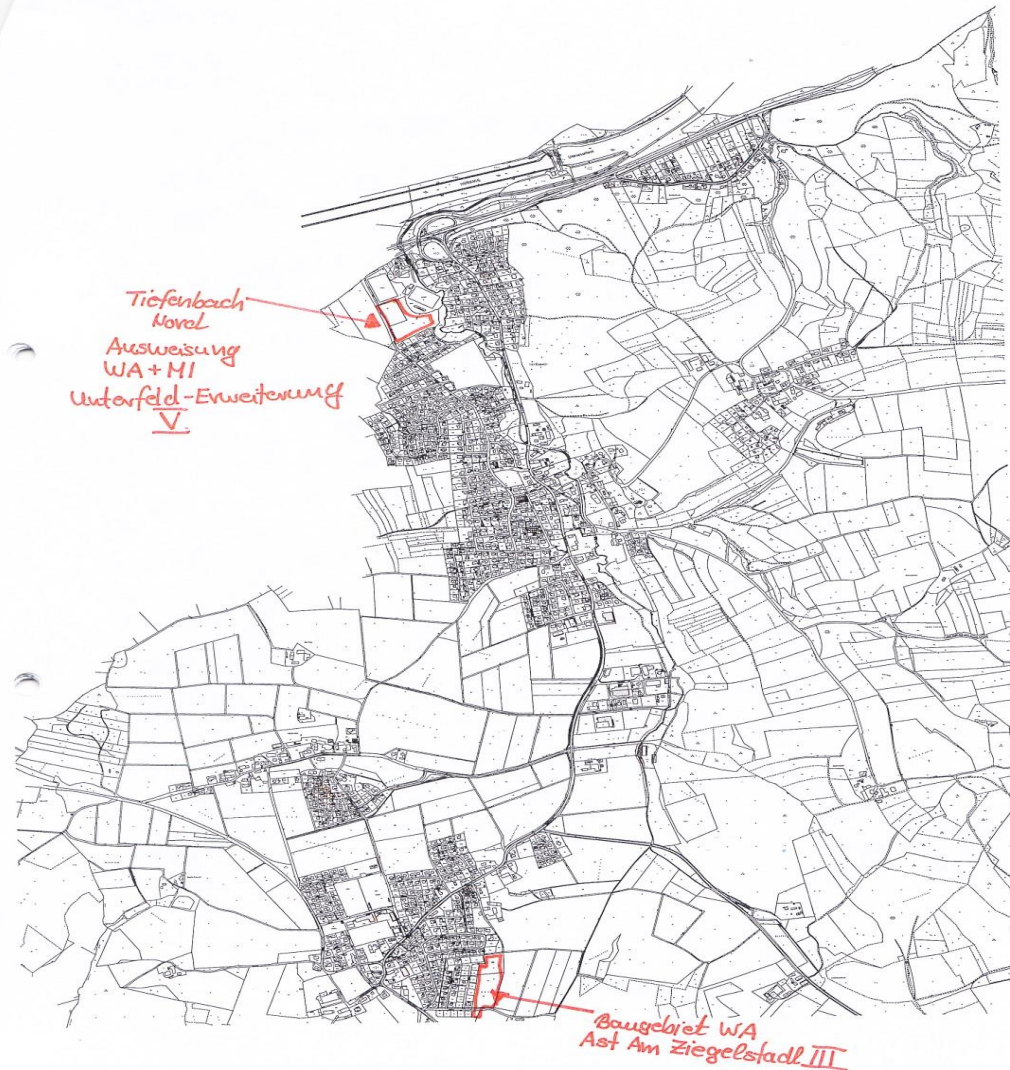
2.1. Baugebiete

Ziegelstadt III

Unterfeld Erweiterung V



Gemeinde Tiefenbach – Landkreis Landshut





Gemeinde Tiefenbach – Landkreis Landshut

Infos Ziegelstadl III

Voraussichtlich:

Parzellen
26

Erschließungsbeginn
Frühjahr 2015

Bewerbungsbeginn
Dezember 2014

BAUGEBIET "AST - IM MOHRFELD III"
GEMEINDE TIEFENBACH

LAGEPLAN - GESAMTENTWICKLUNG M 1:2.000
STAND: 17.07.2012

*Baugebiet
Ast - Am Ziegelstadl III*





Gemeinde Tiefenbach – Landkreis Landshut

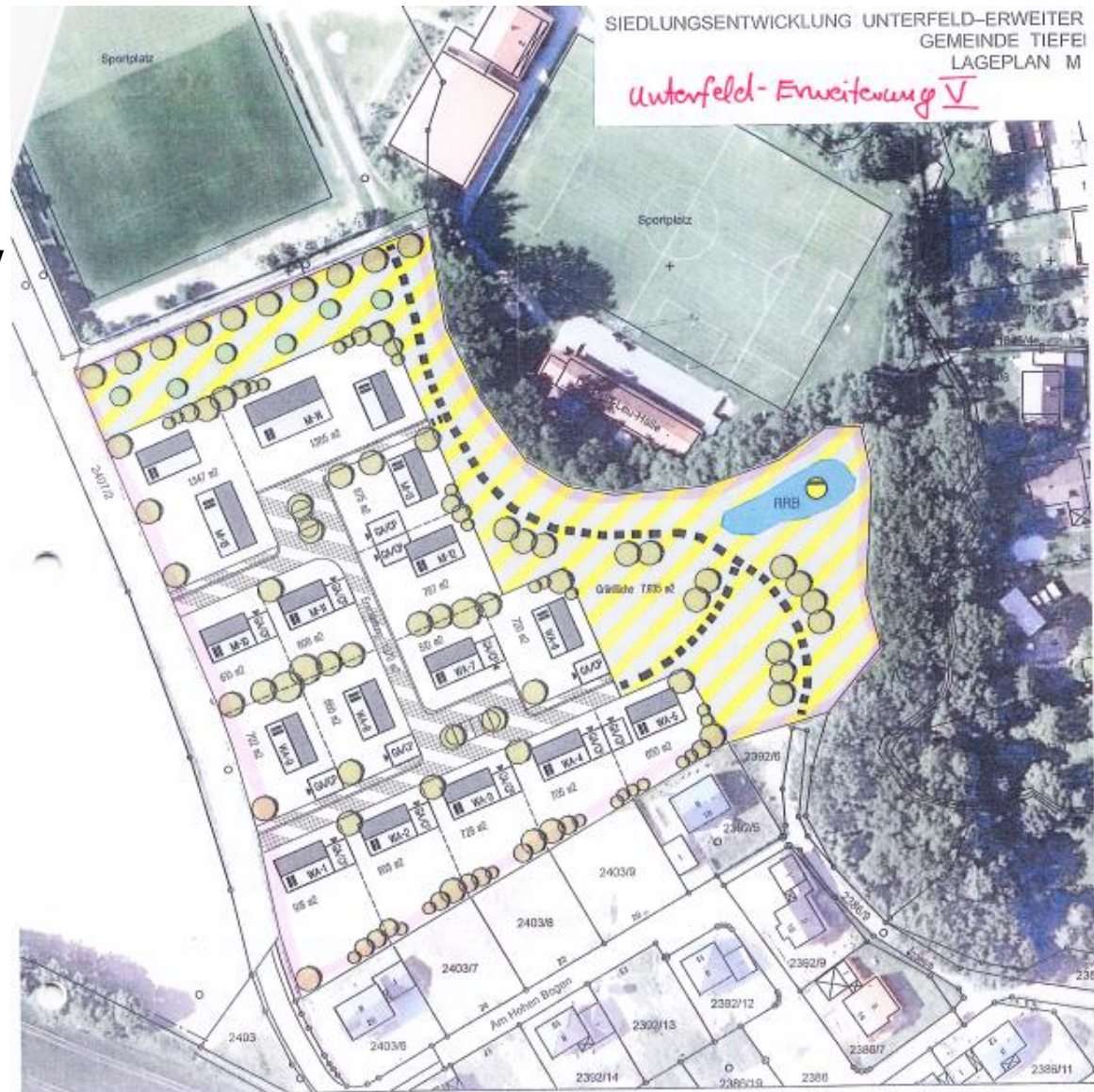
Infos Unterfeld-Erweiterung V

Voraussichtlich:

Parzellen
15

Erschließungsbeginn
Frühjahr 2015

Bewerbungsbeginn
Dezember 2014





Gemeinde Tiefenbach – Landkreis Landshut



Top 2 Aktuelle Themen und geplante Maßnahmen

2.1. Baumaßnahmen

- Fertigstellung Bauhofhalle noch in 2014
- Fertigstellung Feuerwehrhaus noch in 2014
- Sporthalle Ast Sachstand
- Erweiterung Friedhof Ast
- Barrierefreies Rathaus
- Photovoltaikanlage Binsham



Gemeinde Tiefenbach – Landkreis Landshut



Top 2 Aktuelle Themen und geplante Maßnahmen

2.3. Infrastruktur

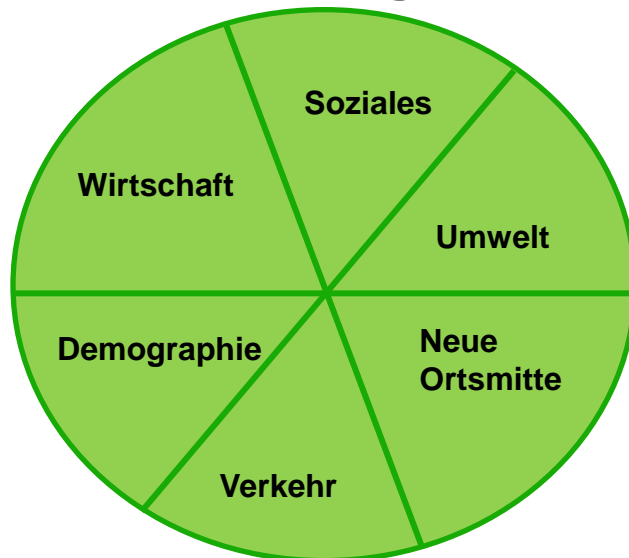
- Umrüstung LED
- Ausbau Breitband
- Geh- und Radweg Gütersdorf
- Pädagogisches Konzept Gemeinschaftsschule



Gemeinde Tiefenbach – Landkreis Landshut

Top 2 Aktuelle Themen und geplante Maßnahmen

2.4. Erstellung eines integrierten Ortsentwicklungskonzeptes (IOK)





Top 2 Aktuelle Themen und geplante Maßnahmen

2.4. Erstellung eines integrierten Ortsentwicklungskonzeptes (IOK)

Die nächsten Schritte...



- Unter Beteiligung der Bürger wird untersucht und beschrieben, wie sich die Gemeinde optimal für die Zukunft aufstellt
- Dabei geht es um die Innenentwicklung der jeweiligen Ortsteile, die Sicherung der Daseinsvorsorge unter Berücksichtigung des demographischen Wandels

➔ **Schwerpunkt : Neue Ortsmitte**





Gemeinde Tiefenbach – Landkreis Landshut



Top 3 Fragen und Anregungen der Bürger



Gemeinde Tiefenbach – Landkreis Landshut

**Herzlichen Dank für Ihre
Aufmerksamkeit!**